

## **Peer Group Comparison**

### **PK BEISPIEL**

**Individualisierter Vergleich der Ergebnisse**

**Erhebungsdatum: 31.12.2005**

#### **Art der Institution:**

öffentlich-rechtliche PK

(Anzahl Teilnehmer: 25)

#### **Vermögen:**

>= CHF 1 Milliarde

(Anzahl Teilnehmer: 38)

Lusenti Partners LLC  
Rue Juste-Olivier 22 / CH - 1260 Nyon (VD)  
Tel: ++41-22-365.70.70 / Fax: ++41-22-361.07.36  
E-mail: [g.lusenti@lusenti-partners.ch](mailto:g.lusenti@lusenti-partners.ch)  
Internet: [www.lusenti-partners.ch](http://www.lusenti-partners.ch)

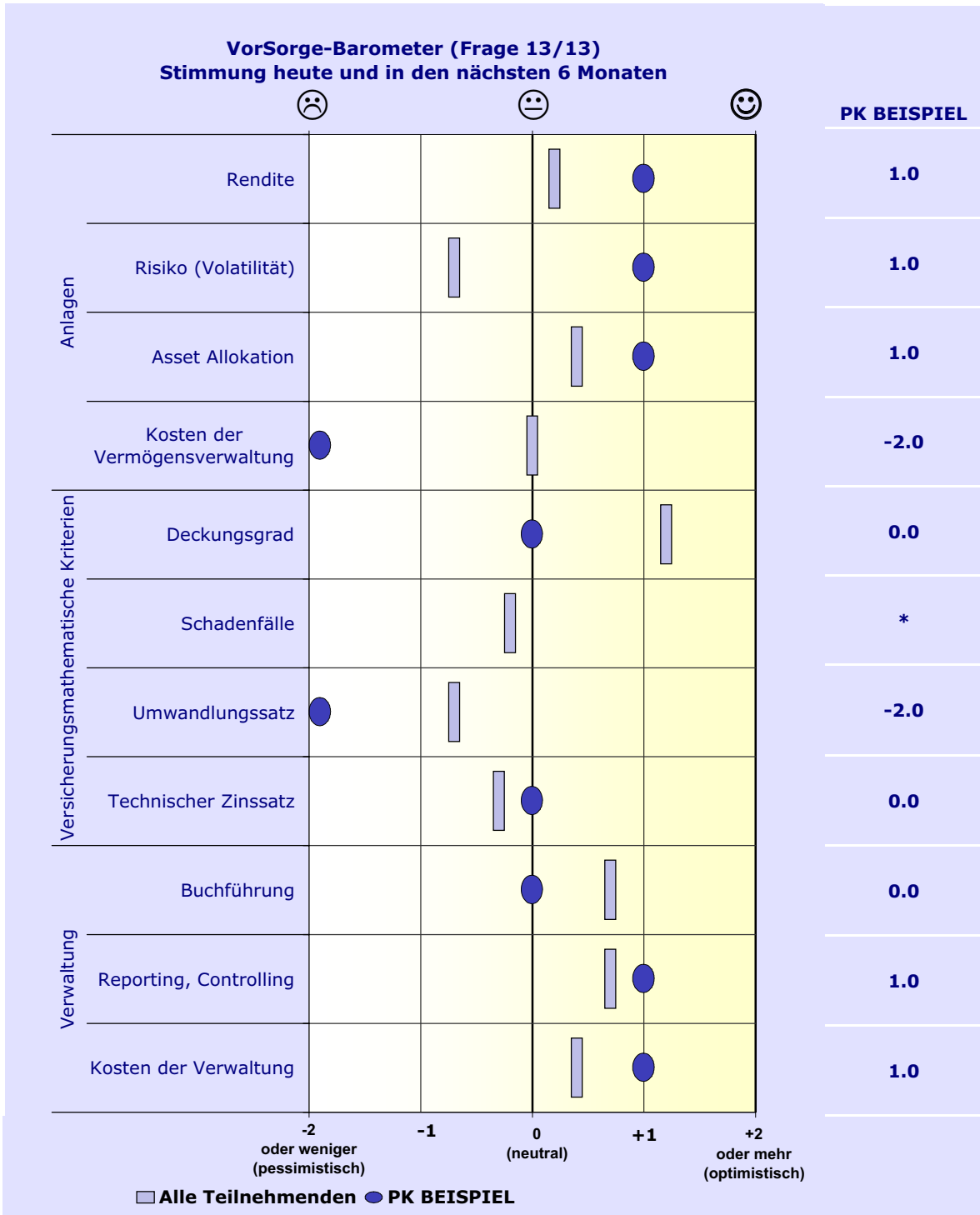
## **Erster Teil der Umfrage: *Present / Past / Future* (Erhebungsdatum: 31.12.2005)**

	Seite
VorSorge-Barometer (Frage 13/13)	3
Wertschwankungsreserve (Frage 3/13)	4
Deckungsgrad (Frage 4/13)	5
Gesamtperformance (Frage 5/13)	6
Performance der einzelnen Anlagekategorien (Frage 6/13)	7
Volatilität (Fragen 8/13 und 9/13)	8-9
Effektive Asset Allokation (Frage 8/13)	10
Strategische Asset Allokation (Frage 9/13)	11
Entwicklung der Zinssätze innerhalb der nächsten 12 Monate (Frage 10/13)	12
Entwicklung der Aktienmärkte innerhalb der nächsten 12 Monate (Frage 11/13)	13
Entwicklung der Währungskurse innerhalb der nächsten 12 Monate (Frage 12/13)	14

### Bemerkung zu den Ergebnissen:

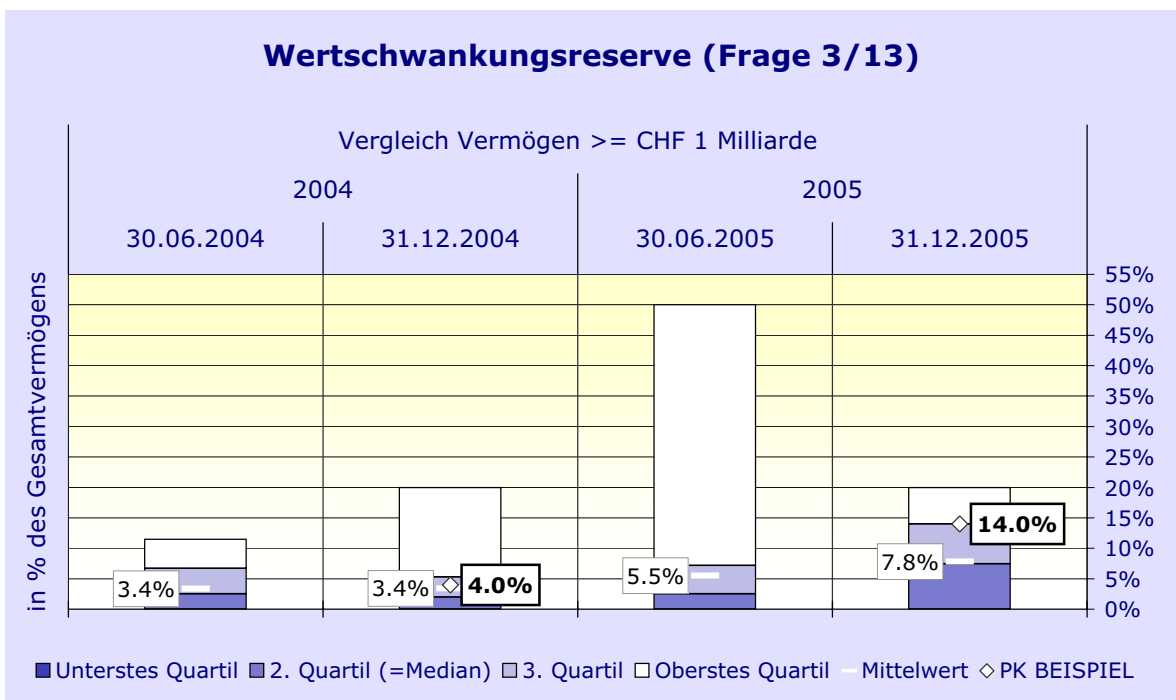
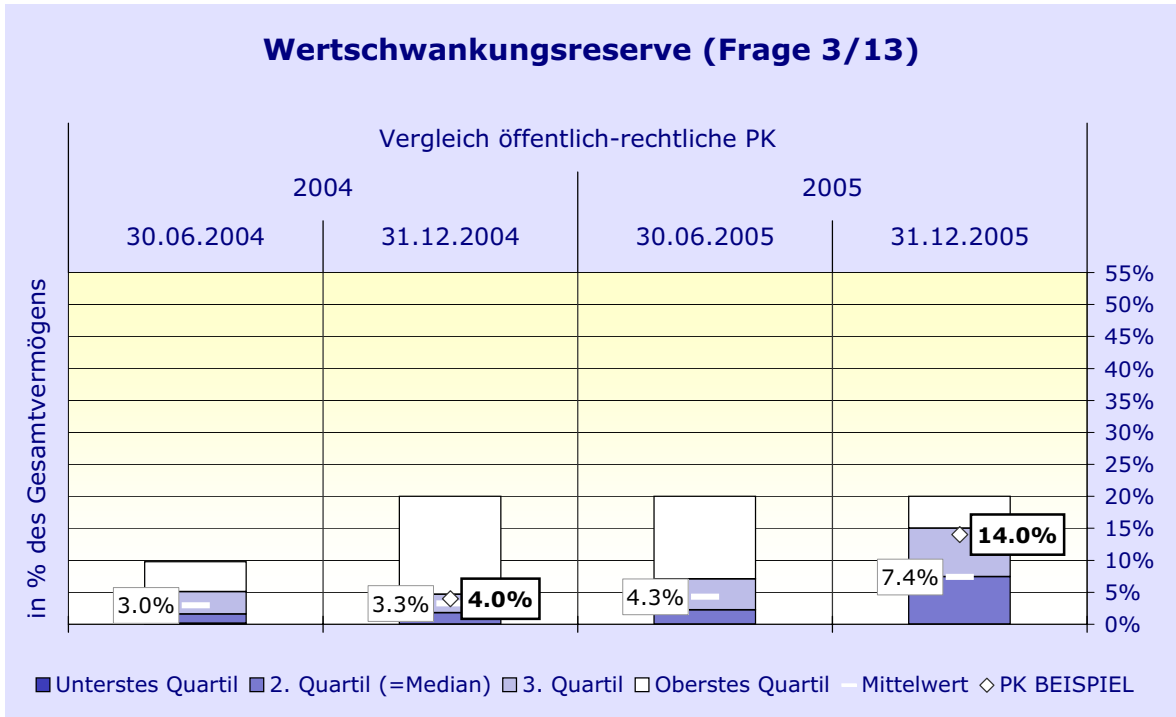
Wegen der Einführung der FER 26-Bestimmungen bei der Bewertung der Vermögenswerte können sich einmalige Extremwerte ergeben. Diese resultieren aus der Aufwertung bestimmter Anlagekategorien, insbesondere Immobilien und Obligationen Schweiz. Durch diese Effekte können vereinzelt die Performanceangaben und die Asset Allokation betroffen sein. Wir haben beschlossen, die von den Teilnehmern kommunizierten Angaben nicht zu bereinigen und in der mitgeteilten Form zu belassen.

## PK BEISPIEL



\* Keine Angabe

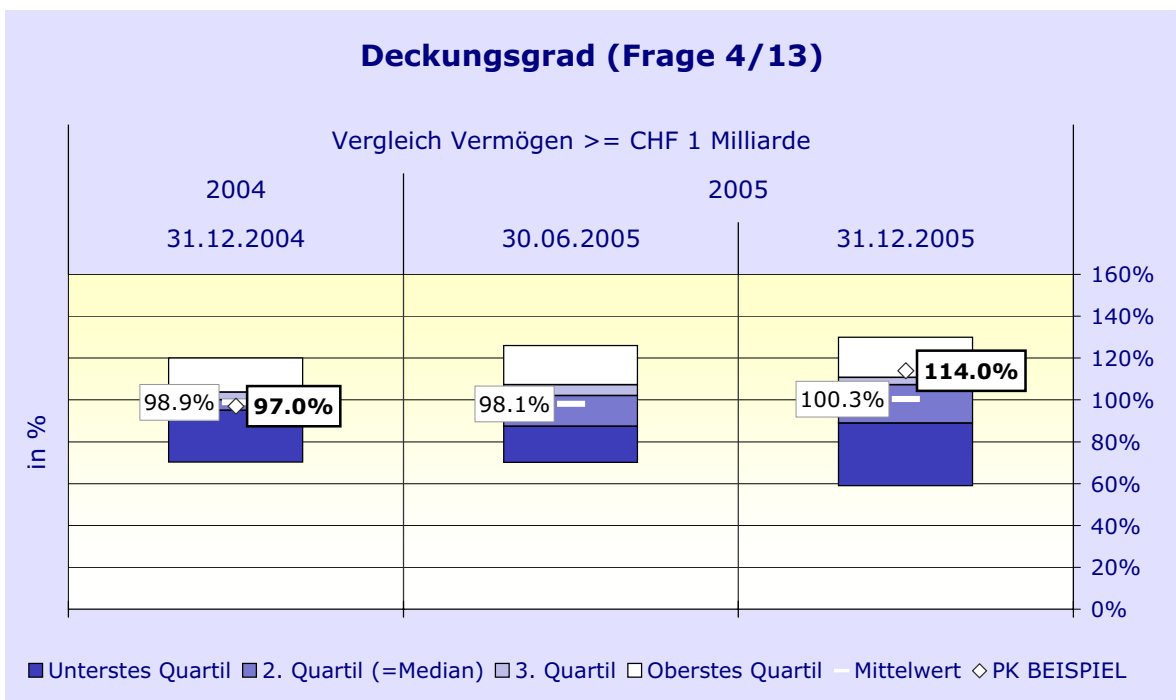
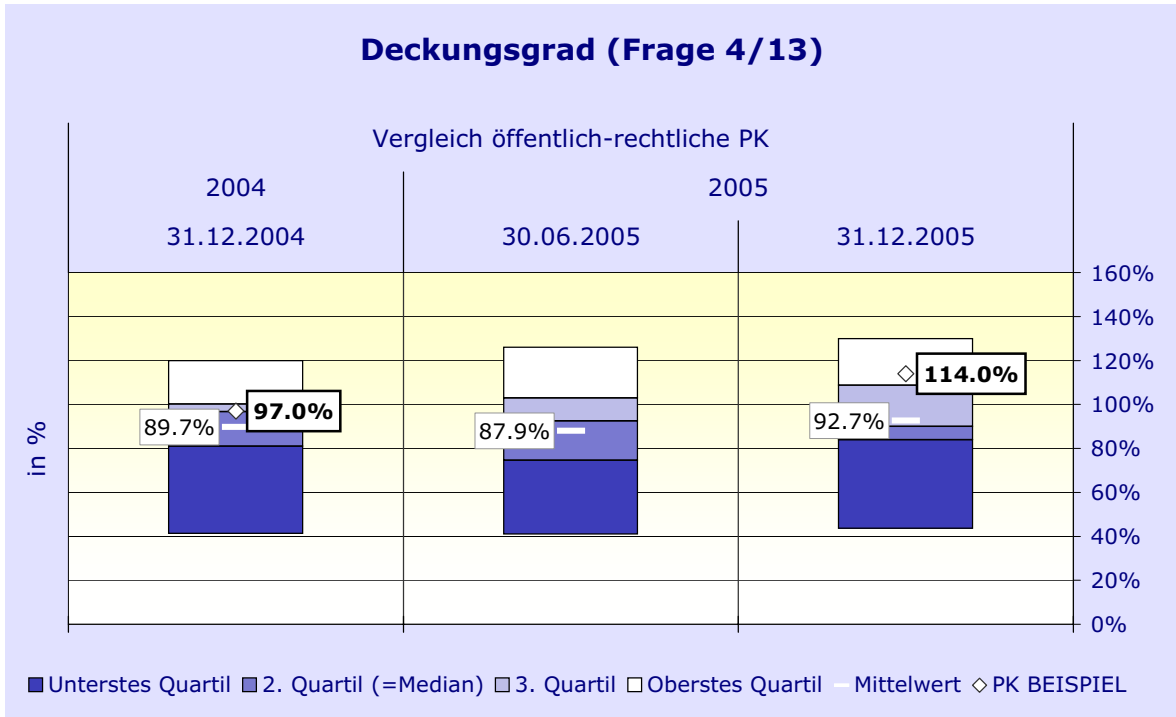
## PK BEISPIEL



**Oberstes Quartil: 25% der Institutionen mit den höchsten Ergebnissen**

**Unterstes Quartil: 25% der Institutionen mit den tiefsten Ergebnissen**

## PK BEISPIEL

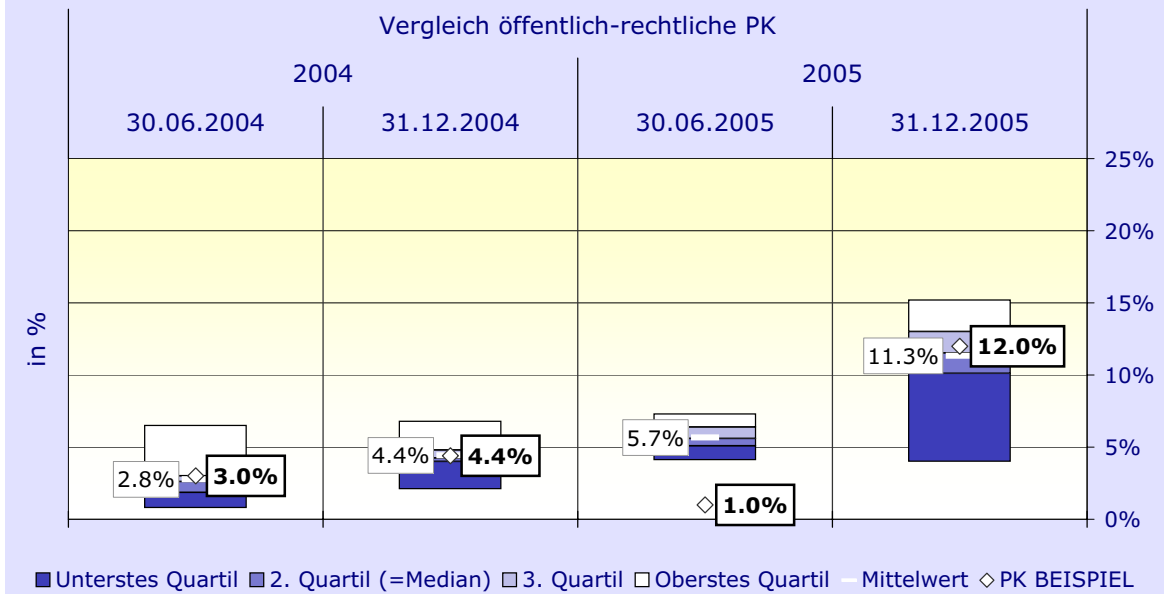


**Oberstes Quartil: 25% der Institutionen mit den höchsten Ergebnissen**

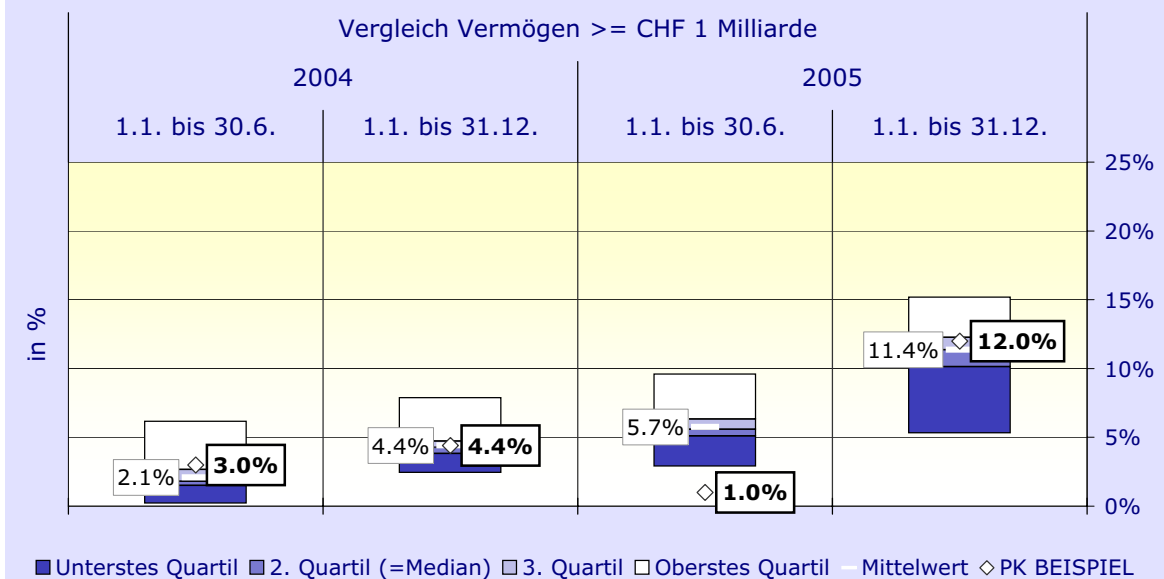
**Unterstes Quartil: 25% der Institutionen mit den tiefsten Ergebnissen**

## PK BEISPIEL

### Gesamtperformance (Frage 5/13)



### Gesamtperformance (Frage 5/13)



**Oberstes Quartil: 25% der Institutionen mit den höchsten Ergebnissen**

**Unterstes Quartil: 25% der Institutionen mit den tiefsten Ergebnissen**

## PK BEISPIEL

### Performance der einzelnen Anlagekategorien: 31.12.2004 bis 31.12.2005 (Frage 6/13)

Vergleich öffentlich-rechtliche PK							
	PK BEISPIEL	Mittelwert	Untester Wert	Unterstes Quartil	2. Quartil (=Median)	3. Quartil	Oberstes Quartil
Obligationen in CHF	*	3.6%	1.6%	2.4%	2.8%	3.2%	20.6%
Obligationen in Fremdwährungen	*	7.5%	3.0%	5.6%	7.7%	8.7%	12.0%
Aktien Schweiz	*	32.0%	4.0%	33.6%	34.3%	35.4%	39.2%
Aktien Ausland	*	25.4%	6.0%	25.8%	26.5%	27.4%	32.7%
Immobilien, direkt	*	7.2%	0.5%	4.6%	5.3%	5.9%	43.0%
Immobilien, indirekt	*	7.3%	0.0%	0.0%	5.5%	12.0%	26.7%
Private Equity	*	11.8%	0.0%	0.0%	14.3%	15.5%	40.7%
Hedge Funds	*	4.1%	0.0%	0.7%	3.6%	5.3%	18.2%
Commodities	*	8.8%	-3.7%	0.0%	0.0%	20.9%	49.5%

Vergleich Vermögen >= CHF 1 Milliarde							
	PK BEISPIEL	Mittelwert	Untester Wert	Unterstes Quartil	2. Quartil (=Median)	3. Quartil	Oberstes Quartil
Obligationen in CHF	*	2.5%	0.1%	1.9%	2.6%	3.0%	4.6%
Obligationen in Fremdwährungen	*	7.1%	0.1%	5.6%	7.6%	8.7%	12.0%
Aktien Schweiz	*	33.3%	1.0%	33.5%	34.8%	35.4%	39.2%
Aktien Ausland	*	27.5%	0.1%	26.2%	26.8%	30.5%	37.6%
Immobilien, direkt	*	5.1%	0.2%	4.4%	5.2%	5.9%	11.8%
Immobilien, indirekt	*	8.2%	0.0%	4.3%	7.7%	10.5%	27.2%
Private Equity	*	19.9%	0.0%	7.0%	15.3%	27.1%	70.0%
Hedge Funds	*	6.9%	0.0%	3.4%	5.2%	7.2%	25.3%
Commodities	*	9.4%	-3.7%	0.0%	0.0%	23.7%	49.5%

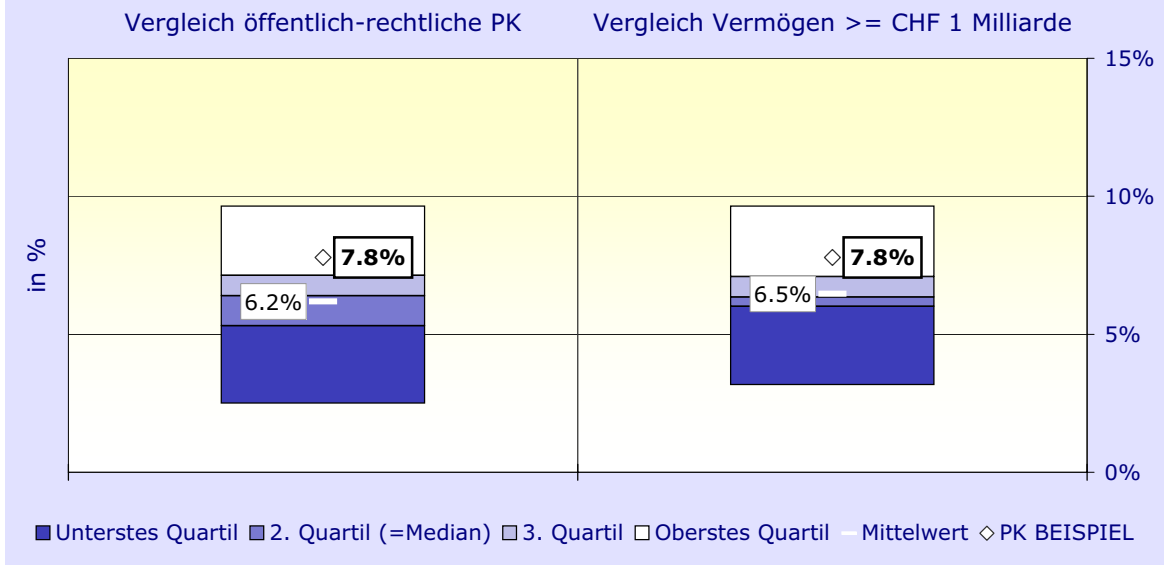
\* Keine Angabe

**Oberstes Quartil: 25% der Institutionen mit dem höchsten Anteil**

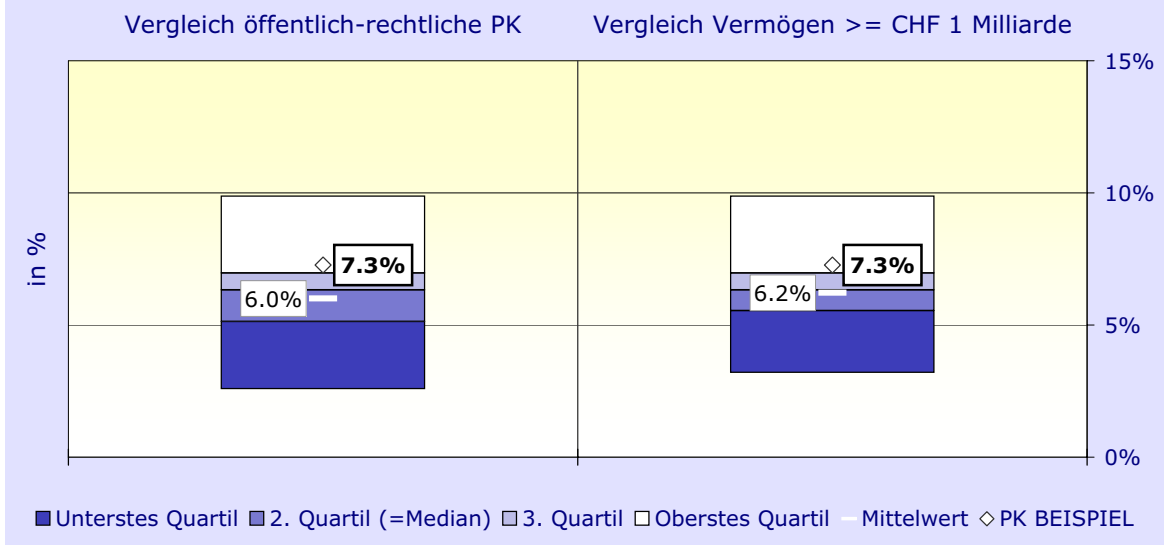
**Unterstes Quartil: 25% der Institutionen mit dem tiefsten Anteil**

## PK BEISPIEL

### Volatilität effektiv (indikativ) (Frage 8/13, Stichtag 31.12.2005)



### Volatilität strategisch (indikativ) (Frage 9/13, Stichtag 31.12.2005)



**Oberstes Quartil: 25% der Institutionen mit den höchsten Ergebnissen**

**Unterstes Quartil: 25% der Institutionen mit den tiefsten Ergebnissen**





## Erläuterungen zur „Volatilität“

Die effektive und strategische Volatilität der einzelnen Teilnehmer und der verschiedenen Peer Groups (4 Arten von Institutionen, 4 Vermögensklassen) wurde unter Anwendung der von den Teilnehmern angegebenen Asset Allokation und der unten aufgelisteten Teilindizes berechnet. Angegeben wird ebenfalls die Länge der benützten Zahlenreihen.

Es wurden diejenigen Teilindizes verwendet, die unseres Erachtens für die erwähnte Anlagekategorie am meisten repräsentativ sind und am meisten genutzt werden. Es ist jedoch möglich, dass die einzelnen Teilnehmer für bestimmte Anlagekategorien andere Teilindizes verwenden als diejenigen, die bei diesen Berechnungen verwendet worden sind. Aus diesem Grund haben unsere Berechnungen nur einen indikativen Wert.

Von Bedeutung ist in dieser Hinsicht, dass die Teilnehmer Ihre Performance und diejenige Ihrer Peers unter Berücksichtigung des Risikos – d.h. risikoadjustiert – vergleichen können, was einen deutlichen Vorschnitt zu einem risikolosen Vergleich bedeutet.

### Liste der Teilindizes:

Anlagekategorie	Index	Zahlenreihe
Liquidität	Citigroup WMMI 3 Mo. CHF Eurodeposit (TR)	01/86 bis 12/05
Hypotheken	1. Hypotheken alt (TR)	01/86 bis 12/05
Obligationen in CHF	Swiss Bond Index (TR); vor 10/98: Pictet General Bond Index (TR)	01/86 bis 12/05
Obligationen in FW	Citigroup World GBI (TR) in CHF	01/86 bis 12/05
Aktien CH	Swiss Performance Index (TR); vor 10/87: MSCI Switzerland Index (TR)	01/86 bis 12/05
Aktien Ausland	MSCI World Index (TR) in CHF	01/86 bis 12/05
Immobilien direkt	KGAST Immo-Index (TR)	01/97 bis 12/05
Immobilien indirekt	SWX Immofonds Index (TR); vor 12/99: Rüd Blass Immofonds Index (TR)	01/86 bis 12/05
Private Equity	LPX 50 (TR) in CHF	01/86 bis 12/05
Hedge Funds	CSFB/Tremont Hedge Fund Index (TR) in CHF	01/94 bis 12/05
Commodities	DJ-AIG Commodity Index (TR); vor 01/91: CRB Commodity Index (TR) in CHF	01/86 bis 12/05

## PK BEISPIEL

### Effektive Asset Allokation am 31.12.2005, Bilanzwerte (Frage 8/13)

Vergleich öffentlich-rechtliche PK							
in % des Gesamtvermögens	PK BEISPIEL	Mittelwert	Unterster Wert	Unterstes Quartil	2. Quartil (=Median)	3. Quartil	Oberstes Quartil
Liquide Mittel (Cash), Termingelder	4.0%	5.7%	1.0%	3.0%	5.0%	7.6%	17.7%
Obligationen in CHF	22.6%	20.5%	5.9%	10.9%	18.5%	26.9%	45.1%
Obligationen in Fremdwährungen	9.8%	11.6%	4.3%	8.7%	11.8%	13.0%	21.8%
Aktien Schweiz	22.6%	13.8%	4.0%	10.8%	13.9%	16.6%	22.6%
Aktien Ausland	16.7%	15.2%	4.3%	12.0%	15.1%	18.9%	32.7%
Hypotheken	9.0%	3.4%	0.0%	0.0%	2.3%	5.4%	10.4%
Immobilien, direkt	7.0%	16.9%	0.0%	5.9%	14.4%	25.9%	43.0%
Immobilien, indirekt	4.9%	3.1%	0.0%	0.0%	1.4%	5.2%	14.9%
Private Equity	3.4%	0.7%	0.0%	0.0%	0.0%	1.2%	3.4%
Hedge Funds	0.0%	2.3%	0.0%	0.0%	1.5%	4.9%	6.6%
Commodities	0.0%	0.6%	0.0%	0.0%	0.0%	0.2%	5.0%
Anlagen beim Arbeitgeber	0.0%	4.8%	0.0%	0.0%	0.0%	7.7%	36.5%
Andere	0.0%	1.3%	0.0%	0.0%	0.0%	0.8%	13.0%

Vergleich Vermögen >= CHF 1 Milliarde							
in % des Gesamtvermögens	PK BEISPIEL	Mittelwert	Unterster Wert	Unterstes Quartil	2. Quartil (=Median)	3. Quartil	Oberstes Quartil
Liquide Mittel (Cash), Termingelder	4.0%	6.6%	0.3%	3.6%	5.7%	7.9%	30.9%
Obligationen in CHF	22.6%	23.2%	3.9%	11.4%	21.6%	36.0%	53.5%
Obligationen in Fremdwährungen	9.8%	12.3%	3.7%	7.8%	12.1%	16.5%	23.3%
Aktien Schweiz	22.6%	13.2%	2.6%	9.6%	13.5%	15.7%	22.6%
Aktien Ausland	16.7%	16.4%	5.1%	13.8%	16.3%	19.4%	32.7%
Hypotheken	9.0%	3.2%	0.0%	0.0%	1.8%	6.1%	11.0%
Immobilien, direkt	7.0%	12.3%	0.0%	2.9%	9.2%	21.9%	35.4%
Immobilien, indirekt	4.9%	5.5%	0.0%	0.0%	4.8%	8.6%	19.7%
Private Equity	3.4%	0.9%	0.0%	0.0%	0.1%	1.6%	4.1%
Hedge Funds	0.0%	2.8%	0.0%	0.0%	2.7%	5.1%	10.2%
Commodities	0.0%	0.6%	0.0%	0.0%	0.0%	0.6%	5.0%
Anlagen beim Arbeitgeber	0.0%	1.9%	0.0%	0.0%	0.0%	0.0%	36.5%
Andere	0.0%	1.0%	0.0%	0.0%	0.0%	1.2%	7.9%

**Oberstes Quartil: 25% der Institutionen mit dem höchsten Anteil**

**Unterstes Quartil: 25% der Institutionen mit dem tiefsten Anteil**

## PK BEISPIEL

### Strategische Asset Allokation am 31.12.2005, Bilanzwerte (Frage 9/13)

Vergleich öffentlich-rechtliche PK							
in % des Gesamtvermögens	PK BEISPIEL	Mittelwert	Unterster Wert	Unterstes Quartil	2. Quartil (=Median)	3. Quartil	Oberstes Quartil
Liquide Mittel (Cash), Termingelder	3.0%	2.9%	0.0%	1.8%	3.0%	5.0%	6.0%
Obligationen in CHF	21.0%	22.0%	6.0%	12.5%	21.5%	28.1%	46.0%
Obligationen in Fremdwährungen	11.0%	12.0%	4.3%	9.5%	11.0%	14.5%	25.0%
Aktien Schweiz	20.0%	12.6%	6.0%	10.0%	12.0%	15.3%	20.0%
Aktien Ausland	14.0%	14.4%	2.8%	10.0%	13.5%	17.8%	32.0%
Hypotheken	12.0%	4.0%	0.0%	0.0%	3.5%	7.1%	12.0%
Immobilien, direkt	9.0%	18.8%	0.0%	6.9%	19.8%	27.8%	40.0%
Immobilien, indirekt	5.0%	3.3%	0.0%	0.0%	0.0%	6.1%	13.3%
Private Equity	5.0%	1.1%	0.0%	0.0%	0.0%	2.6%	5.0%
Hedge Funds	0.0%	2.5%	0.0%	0.0%	2.8%	5.0%	7.5%
Commodities	0.0%	0.6%	0.0%	0.0%	0.0%	0.4%	5.0%
Anlagen beim Arbeitgeber	0.0%	4.3%	0.0%	0.0%	0.0%	6.3%	33.0%
Andere	0.0%	1.3%	0.0%	0.0%	0.0%	0.3%	13.0%

Vergleich Vermögen >= CHF 1 Milliarde							
in % des Gesamtvermögens	PK BEISPIEL	Mittelwert	Unterster Wert	Unterstes Quartil	2. Quartil (=Median)	3. Quartil	Oberstes Quartil
Liquide Mittel (Cash), Termingelder	3.0%	2.9%	0.0%	1.8%	3.0%	5.0%	6.0%
Obligationen in CHF	21.0%	26.8%	6.0%	14.5%	25.5%	40.5%	54.0%
Obligationen in Fremdwährungen	11.0%	11.8%	0.0%	7.9%	10.5%	16.1%	26.0%
Aktien Schweiz	20.0%	12.2%	3.0%	9.8%	12.0%	14.3%	25.0%
Aktien Ausland	14.0%	15.1%	0.0%	12.5%	15.0%	18.2%	32.0%
Hypotheken	12.0%	3.9%	0.0%	0.0%	3.5%	7.0%	12.0%
Immobilien, direkt	9.0%	13.7%	0.0%	1.5%	9.5%	25.0%	40.0%
Immobilien, indirekt	5.0%	6.2%	0.0%	0.0%	5.0%	10.0%	22.0%
Private Equity	5.0%	1.3%	0.0%	0.0%	0.3%	2.6%	5.0%
Hedge Funds	0.0%	2.8%	0.0%	0.0%	3.0%	5.0%	10.0%
Commodities	0.0%	0.6%	0.0%	0.0%	0.0%	0.4%	5.0%
Anlagen beim Arbeitgeber	0.0%	1.6%	0.0%	0.0%	0.0%	0.0%	33.0%
Andere	0.0%	1.0%	0.0%	0.0%	0.0%	0.3%	10.0%

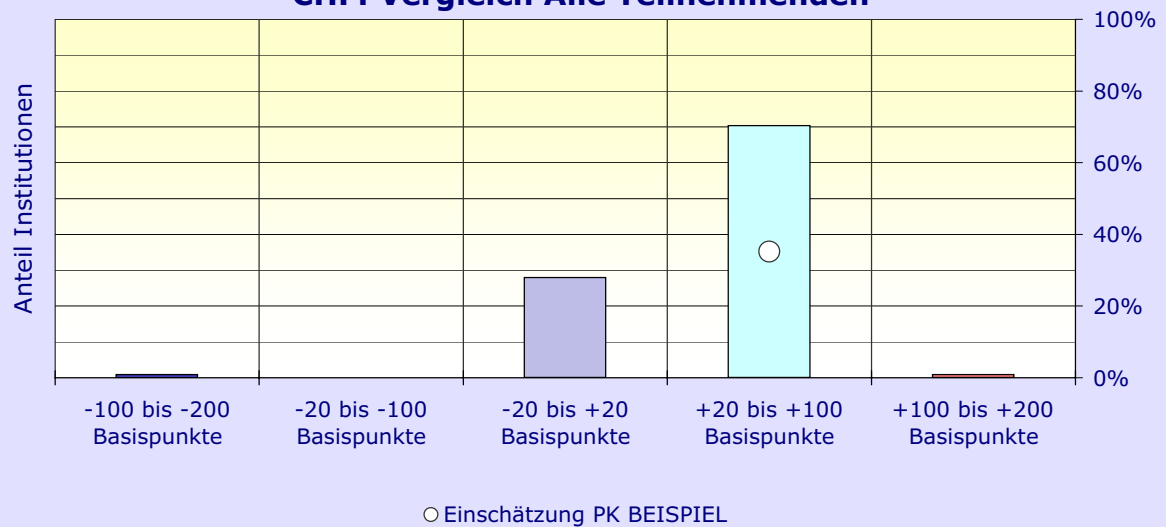
**Oberstes Quartil: 25% der Institutionen mit dem höchsten Anteil**

**Unterstes Quartil: 25% der Institutionen mit dem tiefsten Anteil**

## PK BEISPIEL

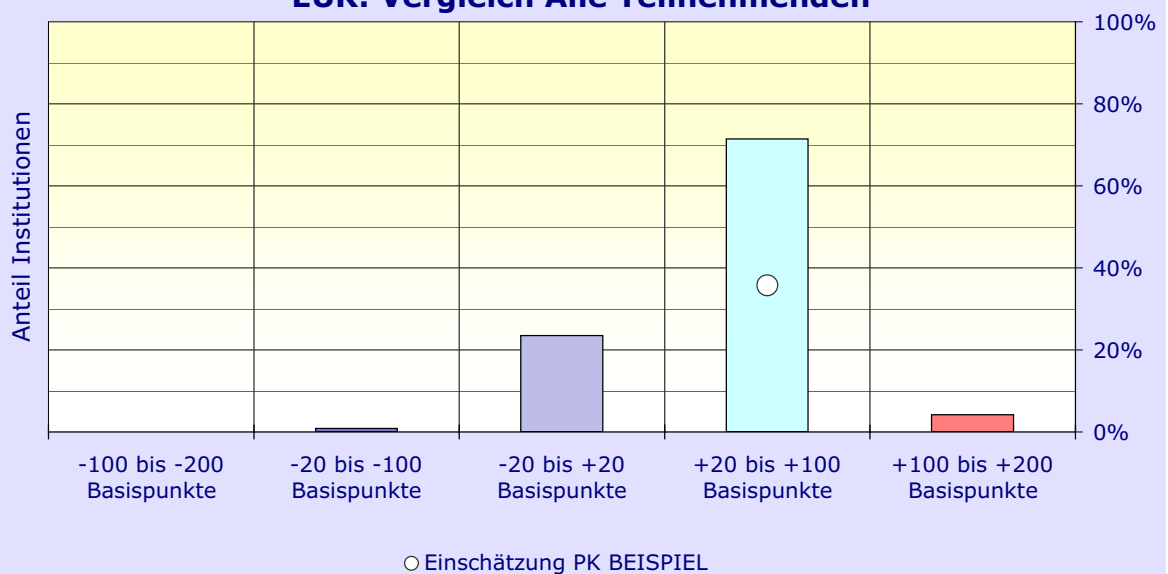
### Entwicklung der Zinssätze innerhalb der nächsten 12 Monate (Frage 10/13)

#### CHF: Vergleich Alle Teilnehmenden



### Entwicklung der Zinssätze innerhalb der nächsten 12 Monate (Frage 10/13)

#### EUR: Vergleich Alle Teilnehmenden

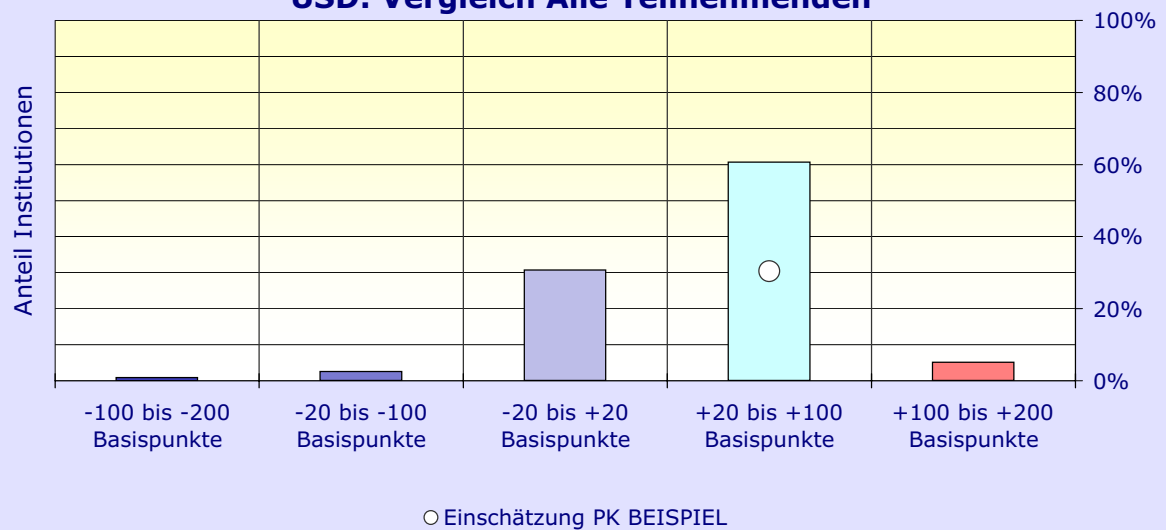




## PK BEISPIEL

### Entwicklung der Zinssätze innerhalb der nächsten 12 Monate (Frage 10/13)

#### USD: Vergleich Alle Teilnehmenden

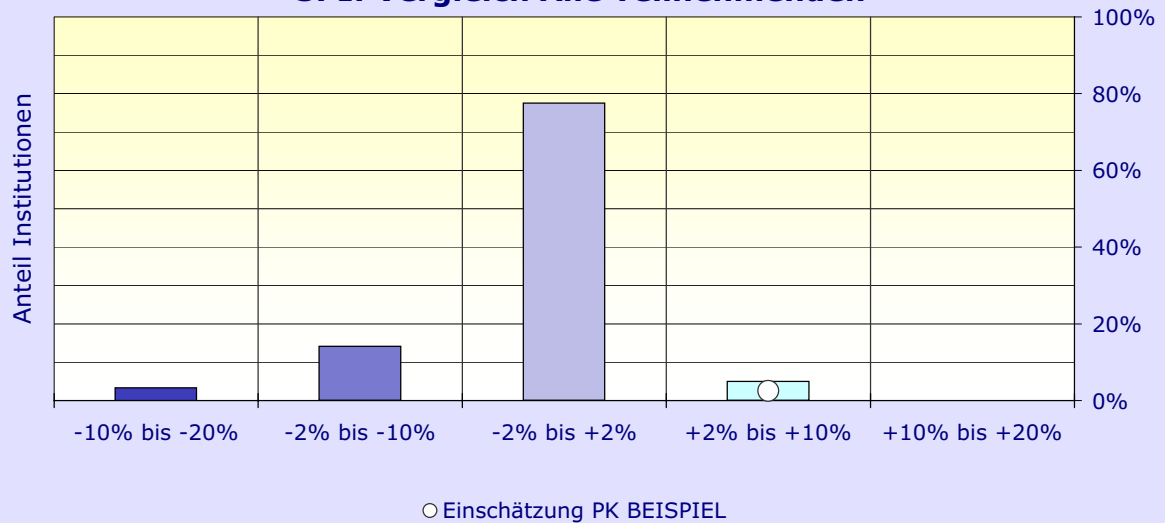




## PK BEISPIEL

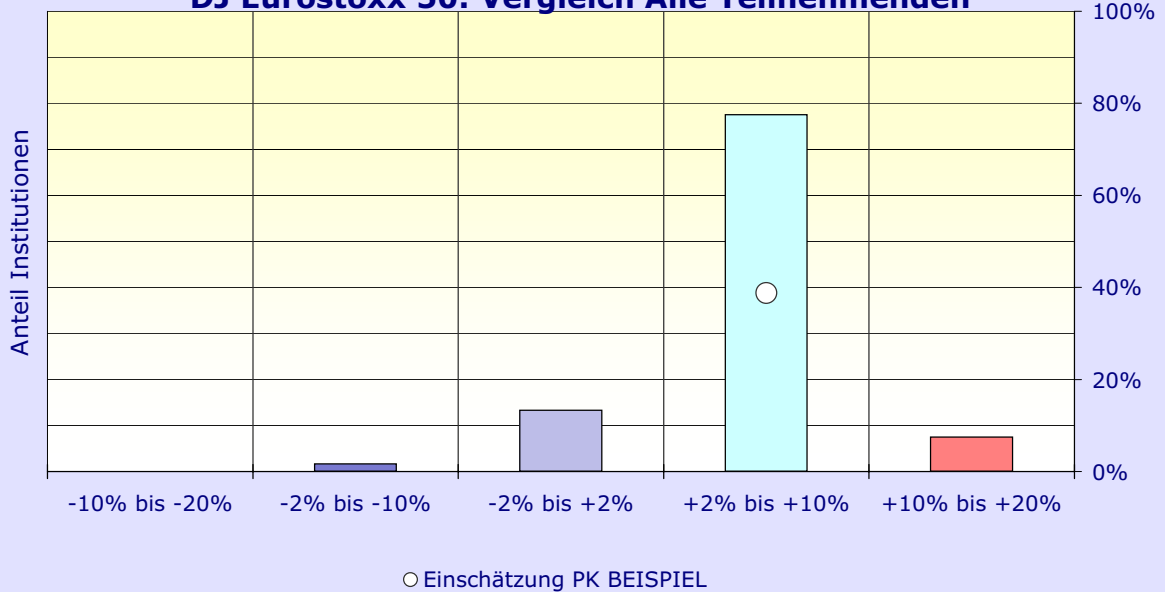
### Entwicklung der Aktienmärkte innerhalb der nächsten 12 Monate (Frage 11/13)

#### SPI: Vergleich Alle Teilnehmenden



### Entwicklung der Aktienmärkte innerhalb der nächsten 12 Monate (Frage 11/13)

#### DJ Eurostoxx 50: Vergleich Alle Teilnehmenden

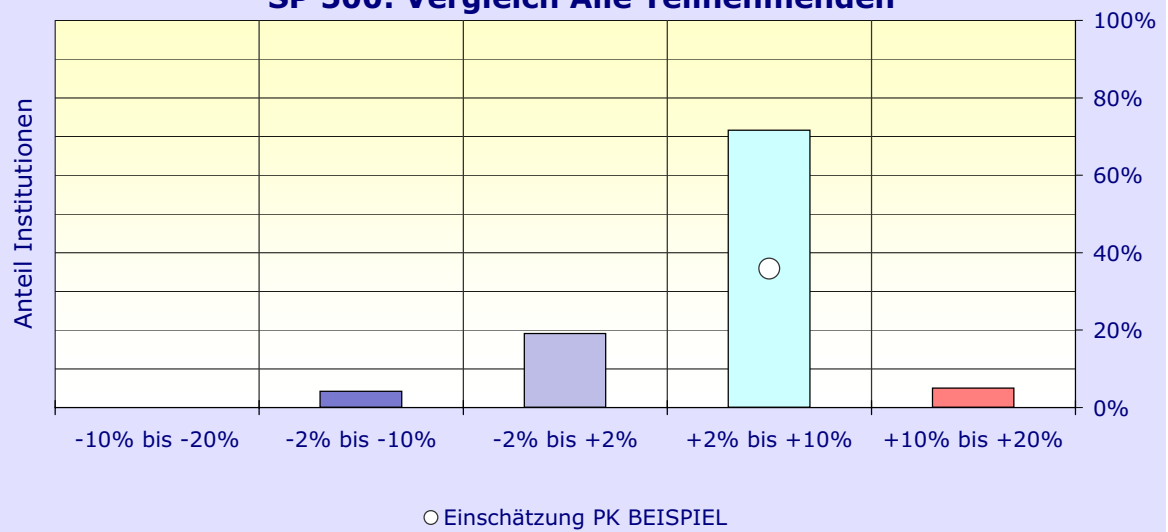




## PK BEISPIEL

Entwicklung der Aktienmärkte innerhalb der nächsten 12 Monate (Frage 11/13)

SP 500: Vergleich Alle Teilnehmenden

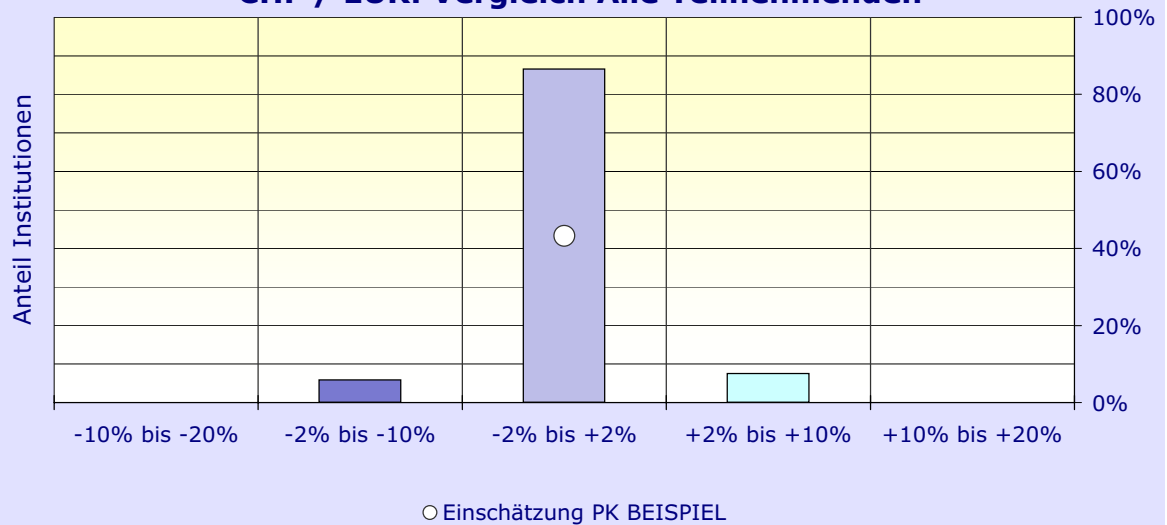




## PK BEISPIEL

### Entwicklung der Währungskurse innerhalb der nächsten 12 Monate (Frage 12/13)

#### CHF / EUR: Vergleich Alle Teilnehmenden



### Entwicklung der Währungskurse innerhalb der nächsten 12 Monate (Frage 12/13)

#### CHF / USD: Vergleich Alle Teilnehmenden

